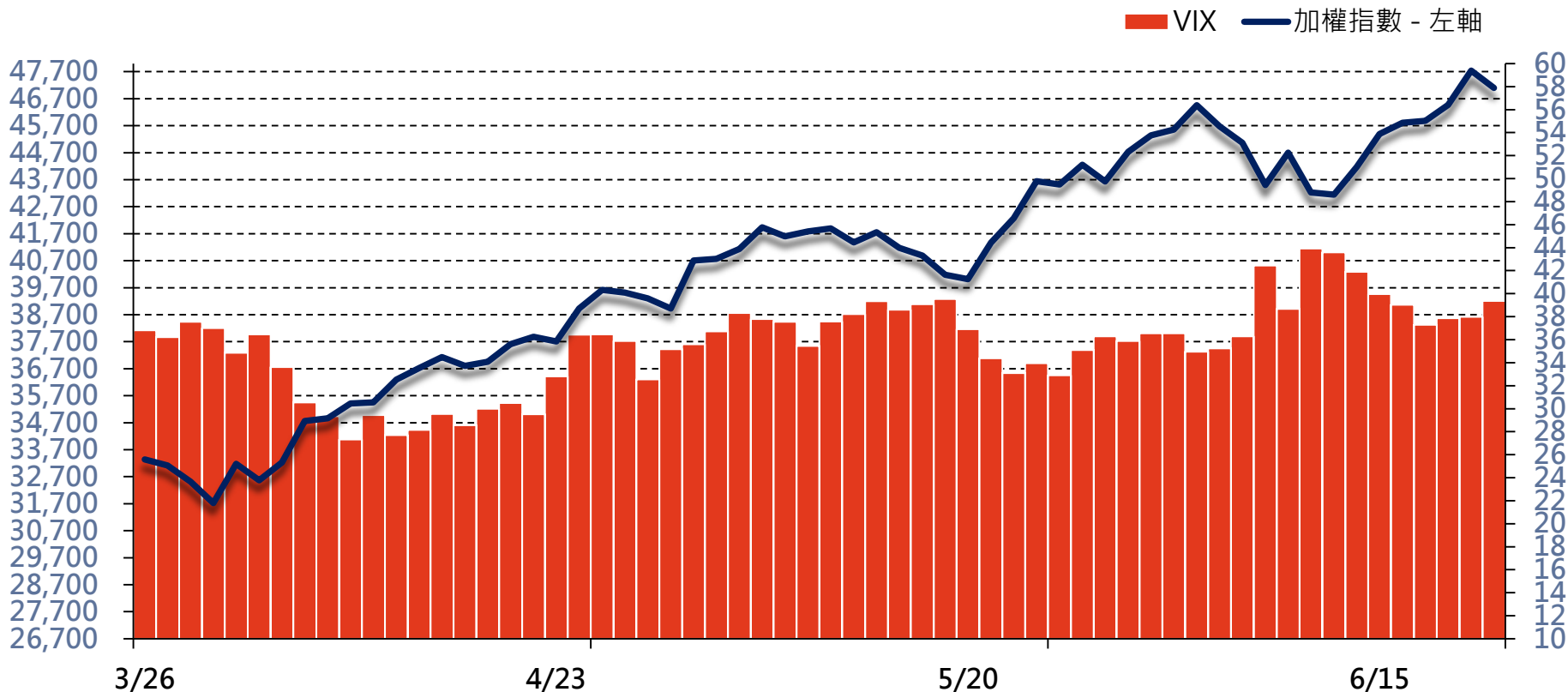


台指選擇權波動指數



VIX 39.36

2026/6/23



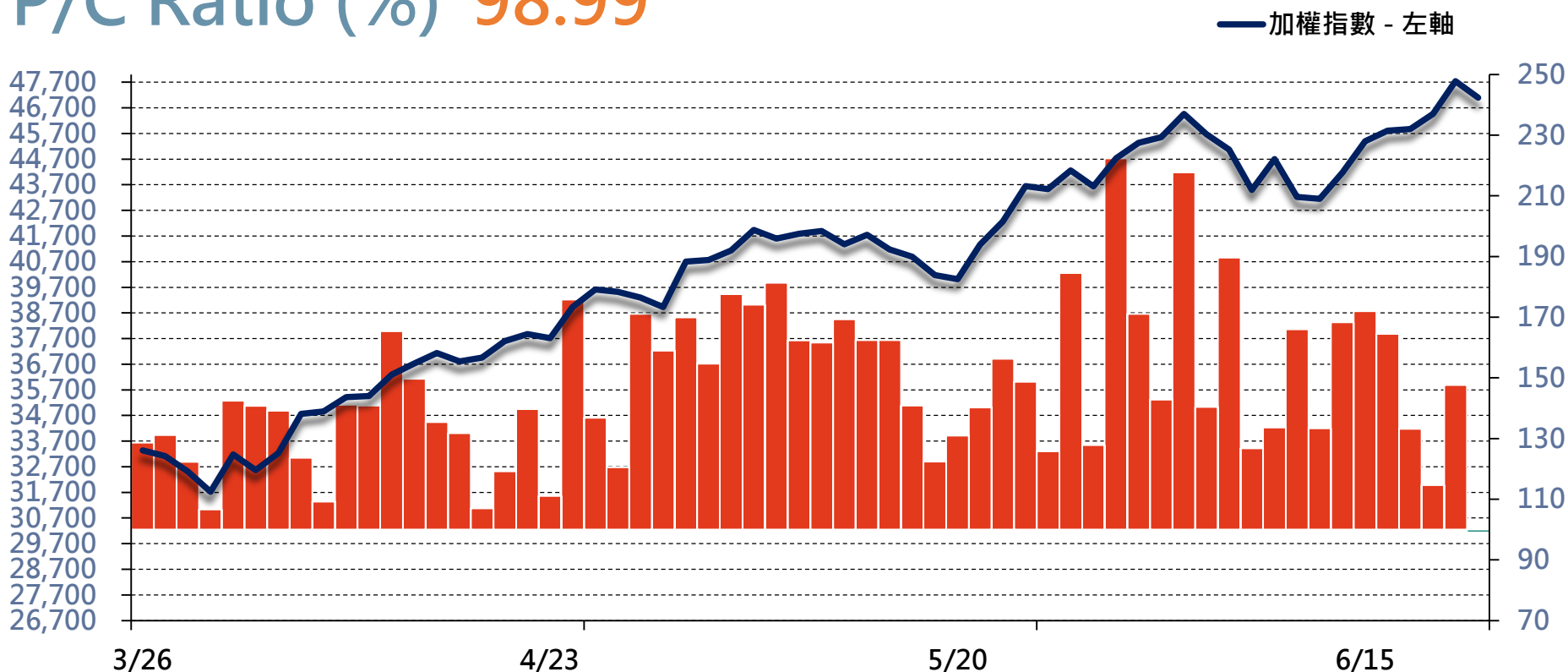
總公司 (02)2748-8338 台北市東興路8號B1之1 114年金管期總字第008號
本內容僅供參考，不作獲利保證，投資人應審慎評估交易風險 投資人仍應獨立審慎判斷及行使交易決定，並自負投資盈虧。

買賣權未平倉比率



2026/6/23

P/C Ratio (%) 98.99



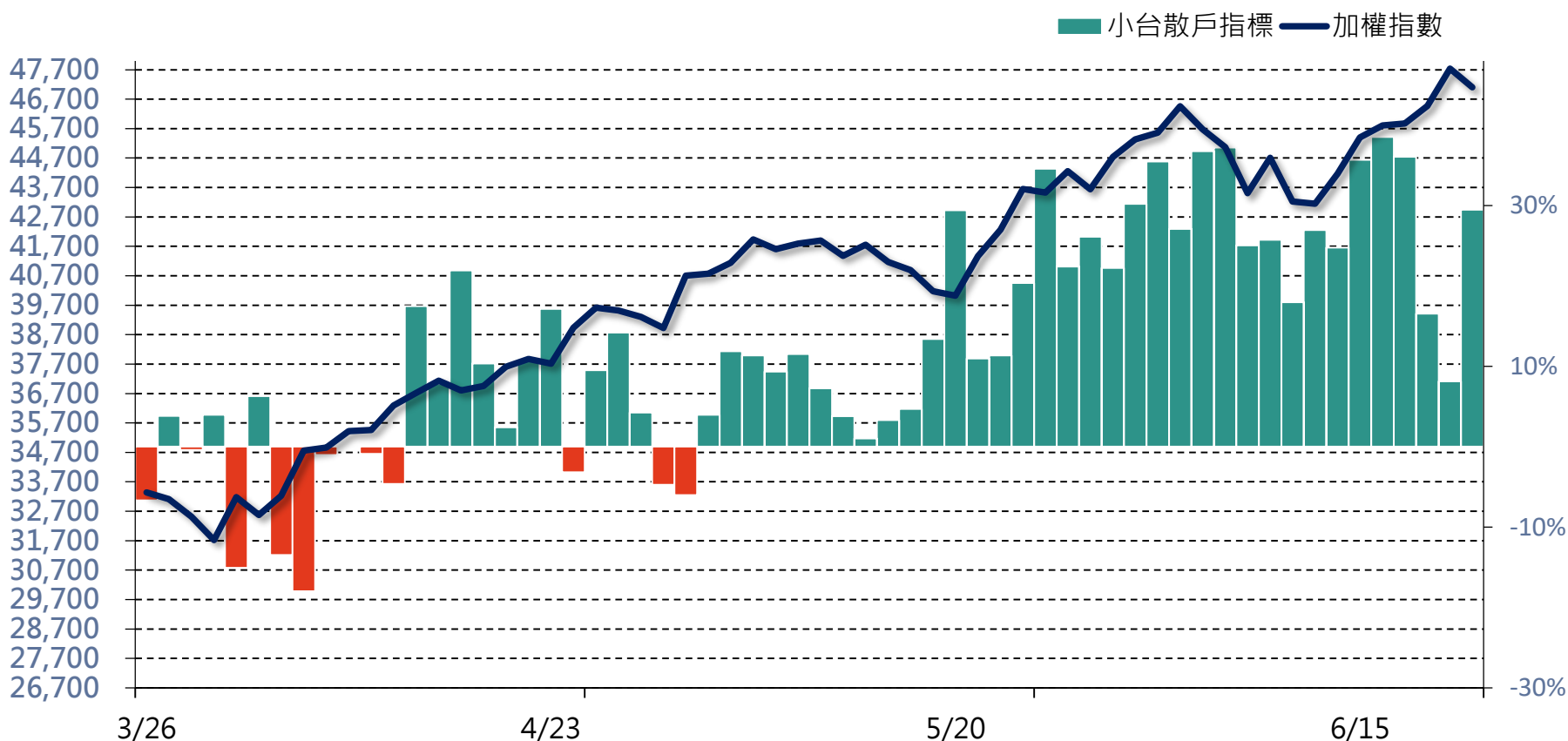
總公司 (02)2748-8338 台北市東興路8號B1之1 114年金管期總字第008號
本內容僅供參考，不作獲利保證，投資人應審慎評估交易風險 投資人仍應獨立審慎判斷及行使交易決定，並自負投資盈虧。

小台散戶指標



散戶多空: 29.47% 占比變化: 21.36%

2026/6/23



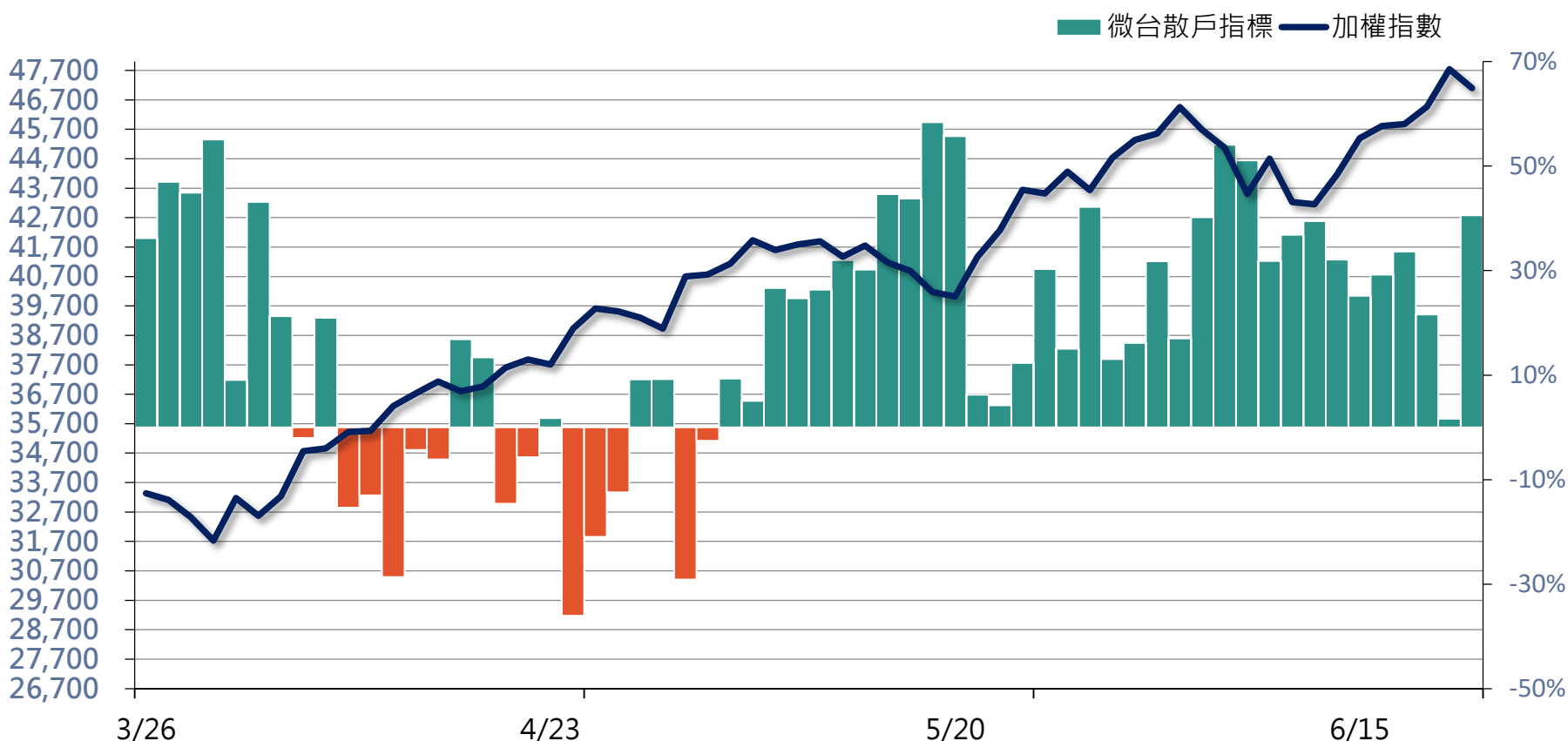
總公司 (02)2748-8338 台北市東興路8號B1之1 114年金管期總字第008號
本內容僅供參考，不作獲利保證，投資人應審慎評估交易風險 投資人仍應獨立審慎判斷及行使交易決定，並自負投資盈虧。

微台散戶指標



散戶多空: 40.60% 占比變化: 38.92%

2026/6/23

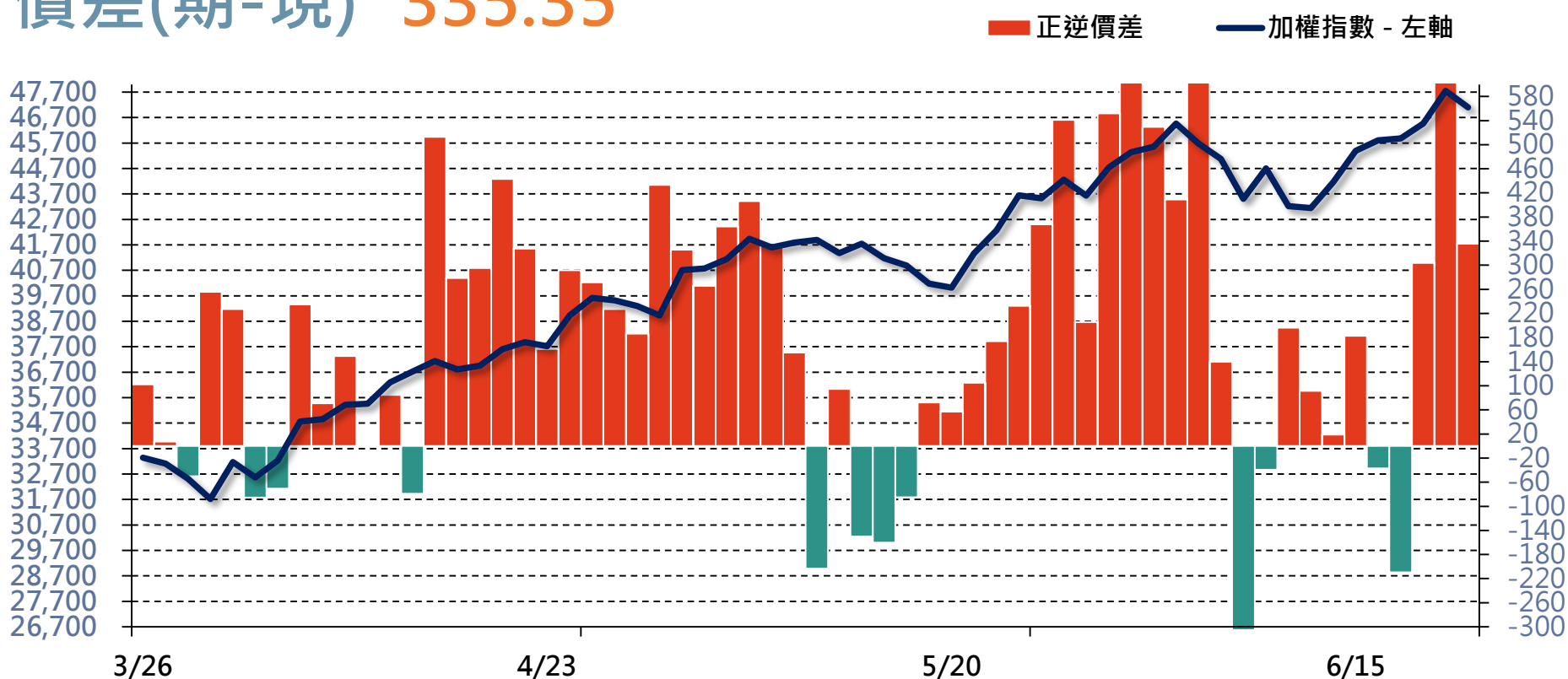


總公司 (02)2748-8338 台北市東興路8號B1之1 114年金管期總字第008號
本內容僅供參考，不作獲利保證，投資人應審慎評估交易風險 投資人仍應獨立審慎判斷及行使交易決定，並自負投資盈虧。

台指期現價差



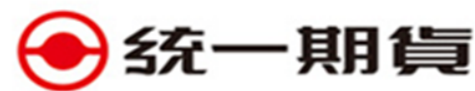
價差(期-現) 335.35



總公司 (02)2748-8338 台北市東興路8號B1之1 114年金管期總字第008號
本內容僅供參考，不作獲利保證，投資人應審慎評估交易風險 投資人仍應獨立審慎判斷及行使交易決定，並自負投資盈虧。

週選未平倉(週三)

2026/6/23
202606W4



買權未平倉

履約價

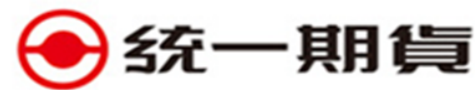
賣權未平倉

買權未平倉	履約價	賣權未平倉
(-1) 20	46200	652 (+210)
(-5) 24	46300	501 (+308)
(-10) 33	46400	472 (+272)
(-3) 95	46500	1227 (+836)
(-1) 29	46600	669 (+339)
(+2) 20	46700	487 (+280)
(-9) 64	46800	602 (+363)
(+16) 42	46900	555 (+461)
(+48) 209	47000	1385 (+770)
(+51) 119	47100	412 (+320)
(+137) 204	47200	492 (+264)
(+149) 193	47300	887 (+762)
(+146) 228	47400	542 (+443)
(+271) 489	47500	1109 (+913)
(+275) 386	47600	325 (+115)
(+392) 484	47700	258 (+161)
(+368) 649	47800	464 (+179)
(+309) 376	47900	216 (+114)
(+1218) 1833	48000	428 (+147)

總公司 (02)2748-8338 台北市東興路8號B1之1 114年金管期總字第008號
本內容僅供參考，不作獲利保證，投資人應審慎評估交易風險 投資人仍應獨立審慎判斷及行使交易決定，並自負投資盈虧。

週五未平倉

2026/6/23
202606F4



買權未平倉

履約價

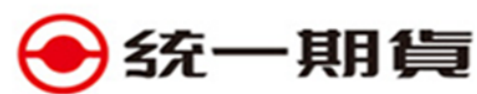
賣權未平倉

買權未平倉	履約價	賣權未平倉
(+0) 7	46200	56 (+19)
(+2) 3	46300	22 (-8)
(+0) 3	46400	23 (+17)
(+0) 7	46500	43 (+38)
(+0) 6	46600	22 (+15)
(+0) 0	46700	12 (+5)
(+0) 0	46800	14 (+5)
(+1) 3	46900	7 (+1)
(+0) 4	47000	71 (+60)
(+6) 17	47100	80 (+29)
(+0) 5	47200	10 (+8)
(+0) 204	47300	52 (+47)
(+7) 8	47400	18 (+17)
(+20) 24	47500	86 (+28)
(+11) 12	47600	14 (+12)
(+13) 15	47700	7 (+2)
(+9) 17	47800	11 (+9)
(+0) 3	47900	6 (+1)
(+24) 143	48000	4 (+3)

總公司 (02)2748-8338 台北市東興路8號B1之1 114年金管期總字第008號
本內容僅供參考，不作獲利保證，投資人應審慎評估交易風險 投資人仍應獨立審慎判斷及行使交易決定，並自負投資盈虧。

近月選未平倉

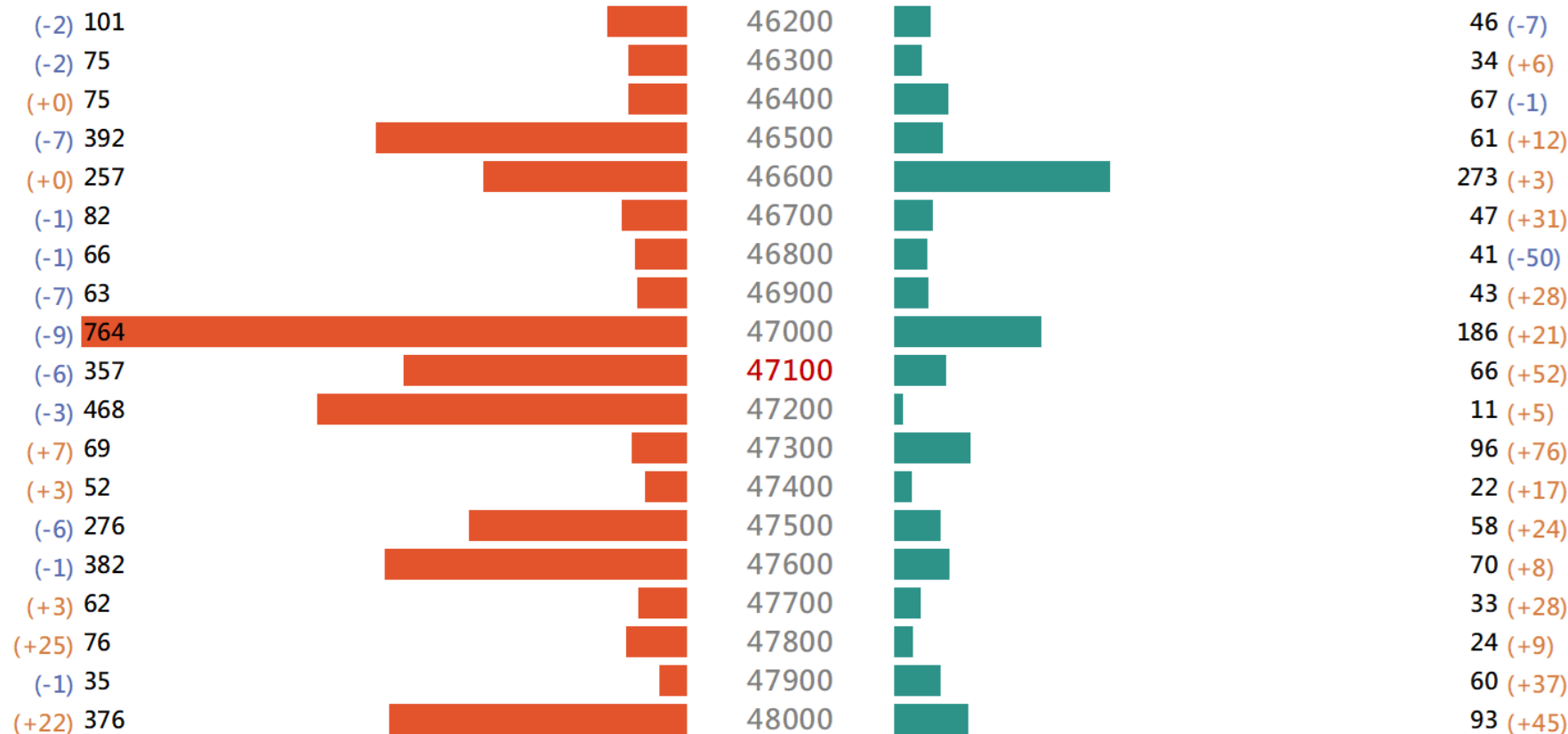
2026/6/23
202607



買權未平倉

履約價

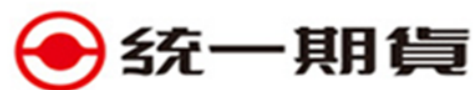
賣權未平倉



總公司 (02)2748-8338 台北市東興路8號B1之1 114年金管期總字第008號
本內容僅供參考，不作獲利保證，投資人應審慎評估交易風險，投資人仍應獨立審慎判斷及行使交易決定，並自負投資盈虧。

遠月選未平倉

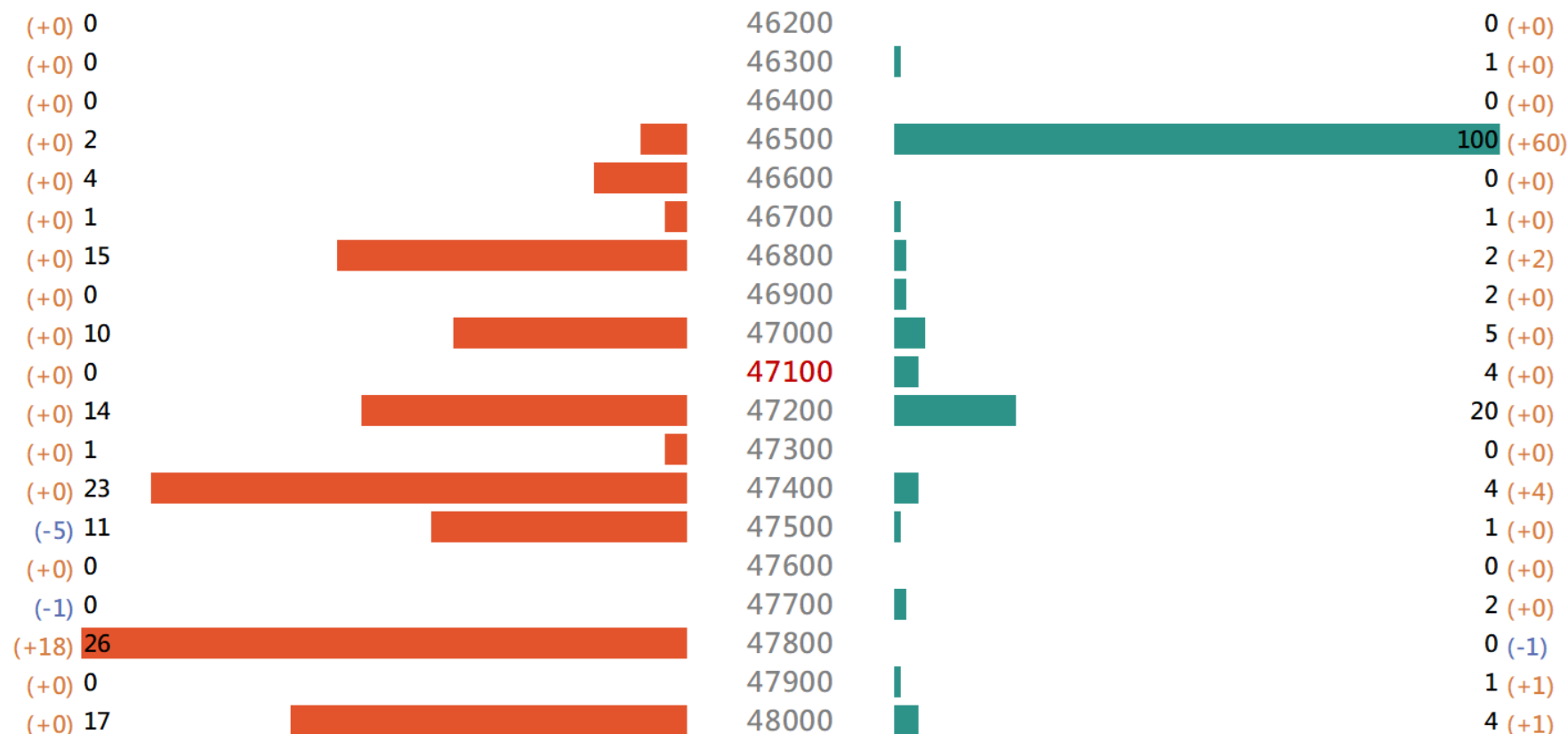
2026/6/23
202608



買權未平倉

履約價

賣權未平倉



總公司 (02)2748-8338 台北市東興路8號B1之1 114年金管期總字第008號
本內容僅供參考，不作獲利保證，投資人應審慎評估交易風險，投資人仍應獨立審慎判斷及行使交易決定，並自負投資盈虧。