

台灣金融行情速覽

台灣市場	收盤價	漲跌	漲跌幅
加權指數	37,132.02	409.88	1.12%
電子指數	2,349.49	27.78	1.20%
金融指數	2,505.68	18.83	0.76%
非金電指數	14,308.49	113.43	0.80%
店頭指數	365.96	6.1	1.70%
台指近	37,645.00	660	2.73%
電子近	2,385.15	42.85	1.83%
金融近	2,522.40	13.2	0.53%
非金電近	14,330.00	139	0.98%
櫃買近	365.95	6.1	1.70%

成交占比	今日	昨日
電子	79.59%	78.05%
金融	1.90%	1.68%

法人現貨	外資	投信	自營商
買進(億)	3,393	176.9	462.1
賣出(億)	2,953	220.2	343.6
合計(億)	440.1	-43.3	118.5

法人期貨	外資	投信	自營商
變動(口)	-2,356	381	607
淨部位(口)	-39,244	42,646	-7,703

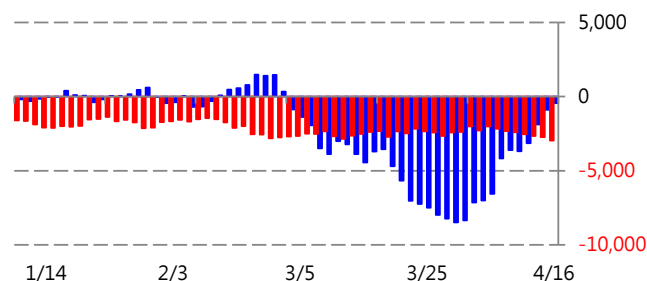
大額交易者期貨	十大交易人	十大特定法人
近月變動(口)	-595	-595
近月留倉(口)	4,985	4,985
全月變動(口)	-626	-626
全月留倉(口)	4,102	4,102

熱門股期(近月)	成交量	收盤價	漲跌幅(%)
友達期貨近期	37,039	20.65	3.51%
群創期貨近期	32,098	27.35	-0.91%
小型台積電期貨近	23,134	2,115.00	0.95%
台玻期貨近期	16,145	70.00	0.72%
旺宏期貨近期	15,619	139.50	-1.76%
聯電期貨近期	15,279	69.00	9.87%
小型國巨期貨近期	11,312	328.50	0.61%
華邦電期貨近期	11,064	89.70	-0.66%
台積電期貨近期	10,083	2,115.00	0.95%
富采期貨近期	9,931	77.10	9.99%

類股對加權指數漲跌貢獻分析			
類股名稱	漲跌幅(%)	成交比重(%)	貢獻點數
前五強			
半導體	0.83%	34.77%	168.81
電子零組件	2.79%	19.35%	104.57
電腦及週邊設備	1.97%	6.32%	36.44
金融保險	0.76%	1.90%	21.04
通信網路業	1.79%	4.42%	19.92
前五弱			
化學工業	-1.14%	1.14%	-1.62
觀光類	-0.97%	0.05%	-0.42
鋼鐵類	-0.14%	0.25%	-0.33
電器電纜	-0.09%	0.08%	-0.07
造紙類	-0.13%	0.01%	-0.05

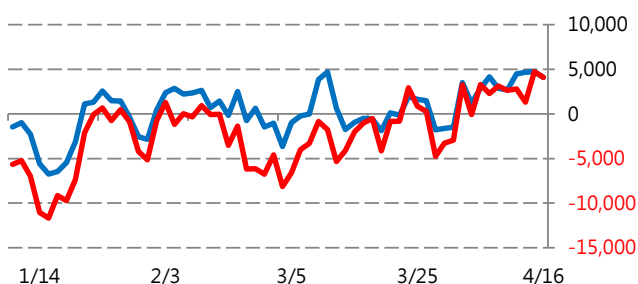
外資現/期貨進出

■ 現貨近20日累計(億元) ■ 期貨契約金額(億元)



大額交易者未平倉

— 十大交易人 — 十大特定法人



統一期貨官方帳號請搜尋

LINE@ : @bbu3616b

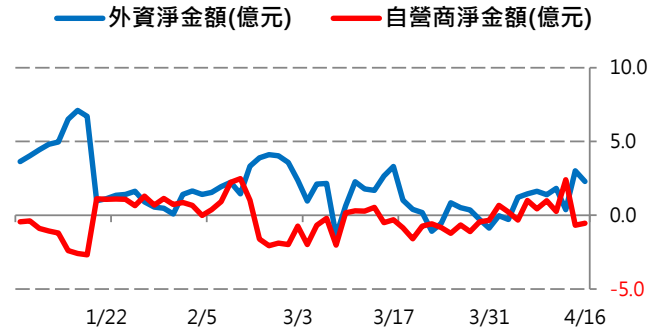
FB : <http://smarturl.it/pfcfacebook>

YT : <http://smarturl.it/pfcyoutube>

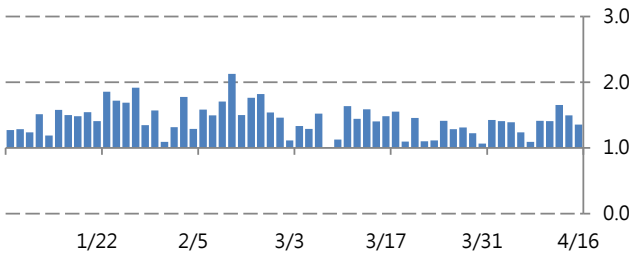
IG : <http://smarturl.it/pfcinstagram>

台灣金融行情速覽

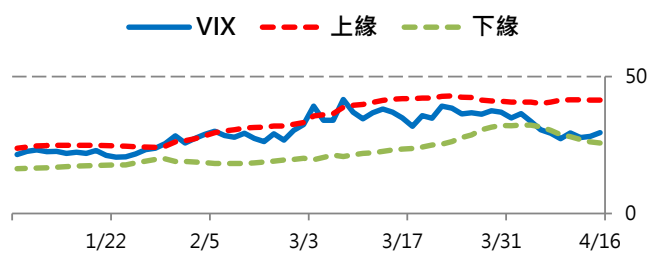
法人選擇權	外資	自營商	選擇權主力未平倉金額
買權淨口數	-286	-54	
賣權淨口數	-1,991	4,469	
合計淨口數	1,705	-4,523	
買權淨金額(億)	2.06	0.04	
賣權淨金額(億)	-0.24	0.59	
合計淨金額(億)	2.30	-0.54	
選擇權指標	買權	賣權	
未平倉量	64,265	87,010	
P/C 成交比	1.15		
P/C 未平倉比	1.35		



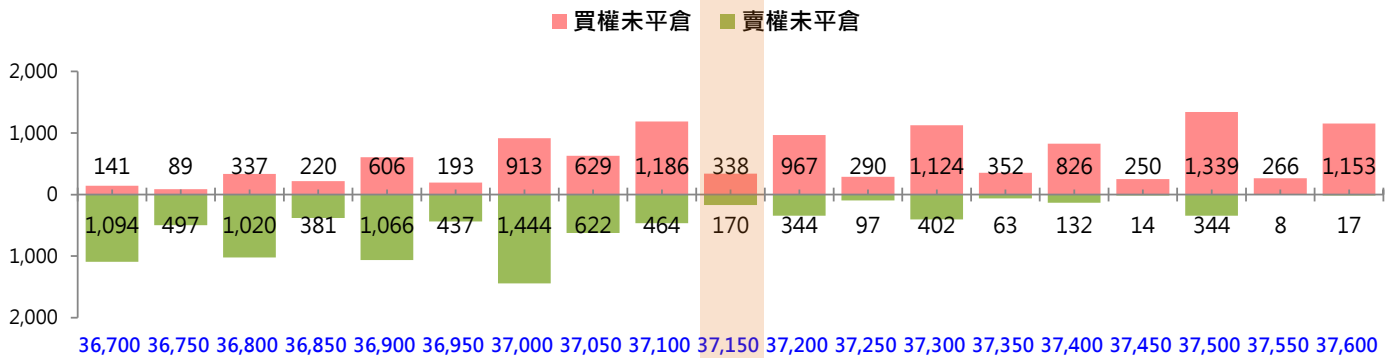
PC ratio 指標



VIX 指標



近週結算 選擇權未平倉分布



台股盤勢分析

市場傳聞美伊兩國正在考慮將停火期再延長兩週，川普亦提及戰爭有望於四月底結束，在戰爭即將結束的預期下，NQ 期重啟創高行情。台積電發布強勁的獲利與毛利率表現，帶動台指期拉尾盤。惟法說會期間，公司並未因強勁的財報表現，而上調全年營收及資本支出展望，導致夜盤台指期短線拉回。

綜觀法人籌碼，三大法人合計買超 515.2 億元，其中外資買超 440.1 億元，而自營商買超 118.5 億元，投信則賣超 43.3 億元。檢視選擇權金流，外資布局 0.72 億元偏空部位，自營商則布局 0.13 億元偏多部位。選擇權未平倉部分，4 月 F3 週選價平近 9 檔賣權最大未平倉上升 500 點至 37,000 點，買權最大未平倉上升 500 點至 37,500 點，最大 OI 區間上移偏多。期貨方面，外資夜盤加碼 2,116 口空單，日盤則加碼 240 口空單，未平倉淨空單增至 -39,244 口；十大特定法人減碼 626 口多單至 4,102 口。(深度評論：僅限內期戰情室投顧會員參考)

Taiwan Financial Market Overview

Index/Future	Close	Change	Change (%)
TSE	37,132.02	409.88	1.12%
Ele. Index	2,349.49	27.78	1.20%
Fin. Index	2,505.68	18.83	0.76%
TXF	37,645.00	660.00	2.73%
TEF	2,385.15	42.85	1.83%
TF	2,522.40	13.20	0.53%
STWN	3,047.30	67.80	2.27%

Volume Ratio	Today	Yesterday
Electronics	79.59%	78.05%
Finance	1.90%	1.68%

Taiwan Stock Market Chips

Trading Value	FI	SIT	Dealers
Buy (0.1 Bn)	3,393.0	176.9	462.1
Sell (0.1 Bn)	2,952.9	220.2	343.6
Total	440.1	-43.3	118.5

Taiwan Index Futures Chips

Institutional	FI	SIT	Dealers
Change	-2,356	381	607
Net Position	-39,244	42,646	-7,703

Large Trader	Top 10 Traders	Top 10 SII
Nearby OI Chg	-595	-595
Nearby OI	4,985	4,985
Total OI Chg	-626	-626
Total OI	4,102	4,102

Stock Contributions of the FTSE Taiwan Index

Stock Names	Quo. Chg (%)	Contributions (pt)
Strongest Five		
MediaTek	5.87%	8.54
TSMC	0.24%	3.91
Delta	3.36%	1.98
Quanta	3.24%	1.89
Alchip	8.26%	1.09

Weakest Five

Hon Hai	-0.24%	-0.43
China Steel	-0.75%	-0.14
Evergreen Marine	-0.74%	-0.10
Wiwynn	-0.54%	-0.09
Chang Hwa Bank	-0.23%	-0.08

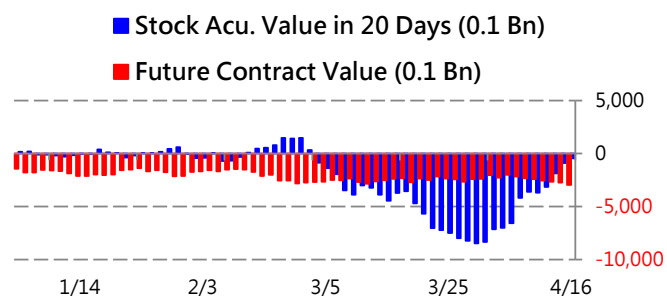
Futures

Exchange	Commodities	Initial Margin
SGX	FTSE Taiwan Index (TWN)	\$9,900 USD
TFE	TAIEX (TX)	\$477,000 NTD
TFE	Mini-TAIEX (MTX)	\$119,250 NTD
TFE	Micro-TAIEX (TMF)	\$23,850 NTD

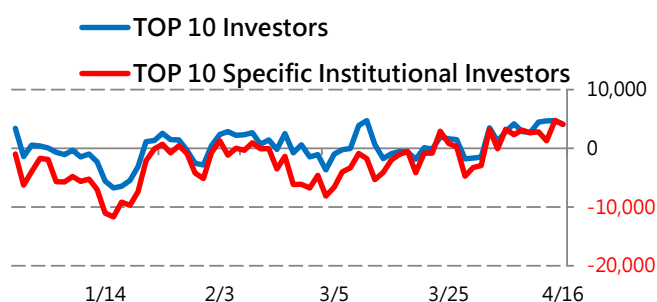
Sector Contributions of the TSE

Sector Names	Quo. Chg (%)	Volumn (%)	Cont. (%)
Strongest Five			
Semiconductor	0.83%	34.77%	168.81
Elec. Comp.	2.79%	19.35%	104.57
Computers	1.97%	6.32%	36.44
Financial	0.76%	1.90%	21.04
Telecom.	1.79%	4.42%	19.92
Weakest Five			
Chemical	-1.14%	1.14%	-1.62
Tourism	-0.97%	0.05%	-0.42
Steel	-0.14%	0.25%	-0.33
Electrical Cables	-0.09%	0.08%	-0.07
Paper	-0.13%	0.01%	-0.05

FI Stock/Futures Inflow and Outflow



Open Interest of Large Traders



Asia Future Overview (SGX Future)

Index (Future)	Close	Change	Change (%)
A50 (SFC)	916.60	19.60	2.19%
Nikkei 225 (SNI)	S	8.29	0.78%
Singapore (SSG)	924.75	22.85	2.53%

Official Accounts of Uni-President

Futures are below:

LINE@ : @bbu3616b

FB : <http://smarturl.it/pfcfacebook>

YT : <http://smarturl.it/pfcyoutube>

IG : <http://smarturl.it/pfcinstagram>

附錄
免責宣言

本研究報告之內容取材自據信為可靠之資料來源，但概不以明示或默示的方式，對資料、英文詞彙用法之準確性、完整性及正確性做出任何陳述或保證。對於報告載述意見進行更改與撤回並不另行通知。

本研究報告所載之投資資訊，僅提供客戶作為一般投資參考，並非針對特定對象提供專屬之投資建議。文中所載資訊或任何意見不構成任何買賣有價證券、衍生性金融商品及其他投資標的之邀約、宣傳或引誘等事項。對於本投資報告所討論或建議之任何投資標的，或文中所討論或建議之投資策略，投資人應就其是否適合本身財務狀況與投資條件，進一步諮詢財務顧問的意見。

本研究報告並非(且不應解釋為)在任何司法管轄區內，任何非依法從事證券、期貨經紀或交易人士或公司，為該管轄區內從事證券、期貨經紀或交易之游說。

本研究報告內容屬統一期貨投顧之著作權，嚴禁抄襲與仿造。

服務據點

統一期貨台北總公司【114年金管期總字第008號】
客服電話：(02) 2748-8338
地址：10570 臺北市東興路8號B1-1

統一期貨台南分公司【115年金管期分字第001號】
客服電話：(06) 208-2088
地址：70456台南市開元路280號6樓

統一期貨台中分公司【102年金管期分字第012號】
客服電話：(04) 2202-5006
地址：40457台中市進化北路369號5樓

統一期貨高雄分公司【113年金管期分字第004號】
客服電話：(07) 222-2788
地址：80054高雄市中正三路55號13-1樓



統一期貨 你的期貨工具次

內期戰情室

決策的關鍵都在這

優惠期間 114/7/1-12/31

- 盤前整備
夜盤籌碼解讀
美股事件梳理
台股關鍵點位
每週一、三、四發訊
- 熱點雷達
指數期多空訊
類股強弱綜覽
多空股期速選
每週一、三、四發訊
- 盤勢解析
午間快報解盤
盤後籌碼分析
台股交易建議
每週一、三、四發訊
- 會員限定
每月線上講座
每週內期週報
突發重訊評析

\$599/季
原價\$1200/季

\$1,599/三季
原價\$3600/三季

\$1,699/年
原價\$4800/年



統一期貨官方帳號請搜尋

LINE@ : @bbu3616b

FB : <http://smarturl.it/pfcfacebook>

YT : <http://smarturl.it/pfcyoutube>

IG : <http://smarturl.it/pfcinstagram>

本刊僅供參考，不做任何保證，亦不負任何法律上的責任