



統一期貨三十周年

■ **台北總公司** 110年金管期總字第002號

地址 10570 臺北市東興路8號B1-1

電話 (02)2748-8338

■ **台中分公司** 102年金管期分字第012號

地址 40457台中市進化北路369號5樓

電話 (04)2202-5006

■ **台南分公司** 100年金管期分字第002號

地址 70456台南市開元路280號6樓

電話 (06)208-2088

■ **高雄分公司** 104年金管期分字第005號

地址 80054高雄市中正三路55號13樓之1

電話 (07)222-2788

統一期貨大事紀

- 2023年 榮獲『工商時報數位金融獎』數位普惠金質獎等多項獎項
- 2023年 榮獲『CME芝商所能源市場主要合作夥伴』
- 2022年 榮獲『工商時報數位金融獎』數位業務優化、數位資訊安全獎
- 2021年-2022年 榮獲『CME芝商所亞太區農產品推廣優秀合作夥伴』
- 2021年 榮獲『工商時報數位金融獎』數位轉型典範、數位資訊服務獎
- 2019年 榮獲『香港交易所貴金屬業務傑出合作夥伴』
- 2015年-2019年 榮獲期貨鑽石獎『期貨經紀商年度貢獻獎』、『期貨經紀商交易量鑽石獎』等獎項
- 2015年 取得ICE交易會員資格
- 2014年 榮獲SGX『全台交易亞軍』
- 2012年 取得CME Group交易會員資格 (CME、CBOT、COMEX、NYMEX)、SGX交易會員資格
- 2010年 新增證券交易輔助業務
- 2003年 成立統一期貨-高雄分公司
- 2000年 成立統一期貨-台南分公司
- 1999年 成立統一期貨-台中分公司
- 1998年 成為台灣期貨交易所會員
- 1994年 成立統一期貨-台北總公司



2024熱門商品到期日

	Jan	Feb	Mar	Apr	May	Jun	Jul	Aug	Sep	Oct	Nov	Dec
台指、台權、股期	1/17	2/21	3/20	4/17	5/15	6/19	7/17	8/21	9/18	10/16	11/20	12/18
(微)小美指、德指、藍籌	-	-	3/15	-	-	6/21	-	-	9/20	-	-	12/20
(微)CME外匯、美元指	-	-	3/18	-	-	6/17	-	-	9/16	-	-	12/16
日經225、(小)日經、(小)東證	-	-	3/7	-	-	6/13	-	-	9/12	-	-	12/12
CME美債	-	-	2/29	-	-	5/31			8/30			11/29
A50、富台	1/30	2/28	3/28	4/29	5/30	6/27	7/30	8/29	9/27	10/30	11/28	12/30
(小)恆生、(小)H股、恆生科	1/30	2/28	3/27	4/29	5/30	6/27	7/30	8/29	9/27	10/30	11/28	12/30
NYMEX金屬	12/29	1/31	2/29	3/28	4/30	5/31	6/28	7/31	8/30	9/30	10/31	11/29
輕原油	12/19	1/22	2/20	3/20	4/22	5/21	6/20	7/22	8/20	9/20	10/22	11/20
(微)小輕原油	12/18	1/19	2/16	3/19	4/19	5/20	6/18	7/19	8/19	9/19	10/21	11/19
天然氣	12/27	1/29	2/27	3/26	4/26	5/29	6/26	7/29	8/28	9/26	10/29	11/26
(小)黃豆	12/29	-	2/29	-	4/30	-	6/28	7/31	8/30	-	10/31	-
(小)玉米、小麥	-	-	2/29	-	4/30	-	6/28	-	8/30	-	-	11/29
咖啡	-	-	2/21	-	4/22	-	6/20	-	8/22	-	-	11/20
可可	-	-	2/23	-	4/24	-	6/24	-	8/26	-	-	11/22
布侖特原油	11/30	12/28	1/31	2/29	3/28	4/30	5/31	6/28	7/31	8/30	9/30	10/31
因假期調整到期日-富台	-	2/27	-	-	-	-	-	-	-	-	-	-

▲若第一通知日早於最後交易日，則顯示第一通知日為主 ▲黃金熱門月為偶數月 ▲除指數商品外建議提前3~5個營業日進行換倉作業 ▲到期日若有異動，依交易所公告為主

斑嘴環企鵝

又名「黑腳企鵝」，數量持續下降的原因，除了面臨非洲毛皮海獅及黑背鷗等天敵的威脅之外，還飽受環境變遷、人為干擾和污染帶來的危害影響。油污和噪音的污染導致牠們無法正常覓食及溝通、環境變遷導致魚群改變位置，使牠們更難覓食。



Sun	Mon	Tue	Wed	Thu	Fri	Sat
	1 11.20 元旦	2 11.21	3 11.22	4 11.23	5 11.24	6 11.25 小寒
WK01	🇨🇳 🇺🇸 🇯🇵 🇰🇷 🇦🇺	🇯🇵	🇯🇵			
7 11.26	8 11.27	9 11.28	10 11.29	11 12.1	12 12.2	13 12.3
WK02		🇯🇵				
14 12.4	15 12.5	16 12.6	17 12.7 台指期權結算	18 12.8	19 12.9	20 12.10 大寒
WK03		🇺🇸				
21 12.11 企鵝關注日	22 12.12	23 12.13	24 12.14	25 12.15	26 12.16	27 12.17
WK04						
28 12.18	29 12.19	30 12.20	31 12.21			
WK05						



2024
HAPPY
NEW
YEAR

熱門商品到期日

- 台指、台權、股期
- (微)(小)美指、德指、藍籌
- 日經225、(小)日經、(小)東證
- A50、富台
- (小)恆生、(小)H股、恆生科

各國假日

- 中國
- 香港
- 日本
- 南韓
- 新加坡
- 美國

※國際假日僅供參考，實際假日請依各地區公告為準
※到期日僅供參考，若有異動，請依交易所公告為主

01



墨西哥土撥鼠

是一種高度社會化的物種，主要吃草，並透過植物來吸收水份，有時也會吃昆蟲。由於人類的農業與畜牧業的發展，導致棲息地被占而數量減少，且因其進食牧草，經常遭到農戶投毒殺戮。

Sun	Mon	Tue	Wed	Thu	Fri	Sat
				1 12.22	2 12.23 🇺🇸 美國土撥鼠日	3 12.24
WK05						
4 12.25 立春	5 12.26 台股封關日	6 12.27 期交所休市	7 12.28 期交所休市	8 12.29	9 12.30 除夕	10 1.1 春節
WK06						
11 1.2	12 1.3	13 1.4	14 1.5	15 1.6	16 1.7	17 1.8
WK07						
18 1.9	19 1.10 雨水	20 1.11	21 1.12 台股期權結算	22 1.13	23 1.14	24 1.15 元宵節
WK08						
25 1.16	26 1.17	27 1.18	台股 28 1.19 和平紀念日	29 1.20		
WK09						



熱門商品到期日

- 台指、台權、股期
- (微)(小)美指、德指、藍籌
- 日經225、(小)日經、(小)東證
- A50、富台
- (小)恆生、(小)H股、恆生科

各國假日

- 🇨🇳 中國
- 🇭🇰 香港
- 🇯🇵 日本
- 🇰🇷 南韓
- 🇸🇬 新加坡
- 🇺🇸 美國

※國際假日僅供參考，實際假日請依各地區公告為準
※到期日僅供參考，若有異動，請依交易所公告為主

02



北極熊

北極熊是陸地上現存最大的食肉動物，現今因全球暖化造成海冰減少導致捕獵機會降低，造成成熊平均體重下降、小北極熊存活率嚴重降低等，若全球暖化速率不減，本世紀中數量將可能會銳減2/3，至世紀末甚至將面臨全面滅絕。

Sun	Mon	Tue	Wed	Thu	Frí	Sat
					1 ^{1.21}	2 ^{1.22}
WK09						🇰🇷
3 ^{1.23}	4 ^{1.24}	5 ^{1.25} 驚蟄	6 ^{1.26}	7 ^{1.27}	8 ^{1.28}	9 ^{1.29}
WK10						
10 ^{2.1}	11 ^{2.2}	12 ^{2.3} 植樹節	13 ^{2.4}	14 ^{2.5}	15 ^{2.6}	16 ^{2.7}
WK11						
17 ^{2.8}	18 ^{2.9}	19 ^{2.10}	20 ^{2.11} 春分 台指期權結算	21 ^{2.12}	22 ^{2.13}	23 ^{2.14}
WK12				🇯🇵		
24 ^{2.15}	25 ^{2.16}	26 ^{2.17}	27 ^{2.18}	28 ^{2.19}	29 ^{2.20} 青年節	30 ^{2.21}
31 ^{2.22}						
WK13						🇺🇸 🇬🇧 🇨🇦 🇰🇷



熱門商品到期日

- 台指、台權、股期
- (微)(小)美指、德指、藍籌
- 日經225、(小)日經、(小)東證
- A50、富台
- (小)恆生、(小)H股、恆生科

各國假日

- 🇨🇳 中國
- 🇭🇰 香港
- 🇯🇵 日本
- 🇰🇷 南韓
- 🇸🇬 新加坡
- 🇺🇸 美國

※國際假日僅供參考，實際假日請依各地區公告為準
※到期日僅供參考，若有異動，請依交易所公告為主

03

馬來貘

馬來貘生活在低海拔的熱帶雨林，然而，人類的伐木及雨林開發，造成馬來貘棲地被破壞。目前，全球各地的馬來貘僅存約3200隻，其中約200隻是在動物園內飼養，其保護狀況已被提高為瀕危物種。



Sun	Mon	Tue	Wed	Thu	Fri	Sat
	1 ^{2.23}	2 ^{2.24}	3 ^{2.25}	4 ^{2.26} 清明 / 兒童節	5 ^{2.27}	6 ^{2.28}
WK14		✱		✱✱		
7 ^{2.29}	8 ^{2.30}	9 ^{3.1}	10 ^{3.2}	11 ^{3.3}	12 ^{3.4}	13 ^{3.5}
WK15				🇯🇵		
14 ^{3.6}	15 ^{3.7}	16 ^{3.8}	17 ^{3.9} 台指期權結算	18 ^{3.10}	19 ^{3.11} 穀雨	20 ^{3.12}
WK16						
21 ^{3.13}	22 ^{3.14}	23 ^{3.15}	24 ^{3.16}	25 ^{3.17}	26 ^{3.18}	27 ^{3.19} 🌍 世界貘日
WK17						
28 ^{3.20}	29 ^{3.21}	30 ^{3.22}				
WK18		🇨🇳				



- 熱門商品到期日**
- 台指、台權、股期
 - (微)(小)美指、德指、藍籌
 - 日經225、(小)日經、(小)東證
 - A50、富台
 - (小)恆生、(小)H股、恆生科

- 各國假日**
- 🇨🇳 中國
 - 🇭🇰 香港
 - 🇯🇵 日本
 - 🇰🇷 南韓
 - 🇸🇬 新加坡
 - 🇺🇸 美國
- ※國際假日僅供參考，實際假日請依各地區公告為準
※到期日僅供參考，若有異動，請依交易所公告為主



水獺

目前全世界共有13種水獺，全都被國際自然保育聯盟（IUCN）列為瀕危物種。在台灣，唯一可見的歐亞水獺出沒於金門，但近年來由於棲息地遭破壞，野外數量急遽減少。

Sun	Mon	Tue	Wed	Thu	Fri	Sat
			1 ^{3.23} 勞動節	2 ^{3.24}	3 ^{3.25}	4 ^{3.26}
WK18				🇨🇳 🇭🇰 🇯🇵	🇯🇵	🇯🇵
5 ^{3.27} 立夏	6 ^{3.28}	7 ^{3.29}	8 ^{4.1}	9 ^{4.2}	10 ^{4.3}	11 ^{4.4}
WK19	🇨🇳 🇯🇵	🇨🇳 🇯🇵				
12 ^{4.5} 母親節	13 ^{4.6}	14 ^{4.7}	15 ^{4.8} 台指期權結算	16 ^{4.9}	17 ^{4.10}	18 ^{4.11}
WK20				🇭🇰 🇯🇵		
19 ^{4.12}	20 ^{4.13} 小滿	21 ^{4.14}	22 ^{4.15}	23 ^{4.16}	24 ^{4.17}	25 ^{4.18}
WK21				🇯🇵		
26 ^{4.19}	27 ^{4.20}	28 ^{4.21}	29 ^{4.22} 🌍 世界水獺日	30 ^{4.23}	31 ^{4.24}	
WK22		🇺🇸				



熱門商品到期日

- 🇨🇳 台指、台權、股期
- 🇺🇸 (微)(小)美指、德指、藍籌
- 🇯🇵 日經225、(小)日經、(小)東證
- 🇨🇳 A50、富台
- 🇯🇵 (小)恆生、(小)H股、恆生科

各國假日

- 🇨🇳 中國
- 🇭🇰 香港
- 🇯🇵 日本
- 🇰🇷 南韓
- 🇸🇬 新加坡
- 🇺🇸 美國

※國際假日僅供參考，實際假日請依各地區公告為準
※到期日僅供參考，若有異動，請依交易所公告為主

05

綠蠓龜

臺灣的小琉球和太平島是綠蠓龜族群密度最高的地區之一。然而，由於產卵地和覓食地與人類活動高度重疊，海岸和沙灘的開發、水泥化、人類活動和光害都是導致綠蠓龜族群減少的原因。



Sun	Mon	Tue	Wed	Thu	Fri	Sat
						1 4.25
WK22						
2 4.26	3 4.27	4 4.28	5 4.29 芒種	6 5.1	7 5.2	8 5.3
WK23						
9 5.4	10 5.5 端午節	11 5.6	12 5.7	13 5.8	14 5.9	15 5.10
WK24						
16 5.11 世界海龜日	17 5.12		18 5.13	19 5.14 台指期權結算	20 5.15	21 5.16 夏至
WK25						
23 5.18	24 5.19	25 5.20	26 5.21	27 5.22	28 5.23	29 5.24
30 5.25						
WK26						



熱門商品到期日

- 台指、台權、股期
- (微)(小)美指、德指、藍籌
- 日經225、(小)日經、(小)東證
- A50、富台
- (小)恆生、(小)H股、恆生科

各國假日

- 中國
- 香港
- 日本
- 南韓
- 新加坡
- 美國

※國際假日僅供參考，實際假日請依各地區公告為準
※到期日僅供參考，若有異動，請依交易所公告為主

丹頂鶴

丹頂鶴在溼地環境中屬於食物鏈上層，為溼地生物多樣性關鍵種。但由於環境的破壞及獵捕的壓力，丹頂鶴在野外棲地分布零散且族群數量稀少。即使現今各國逐漸重視對丹頂鶴之保育，但其棲息地或周圍區域的人類活動及開發壓力仍存在。



Sun	Mon	Tue	Wed	Thu	Fri	Sat
	1 5.26	2 5.27	3 5.28	4 5.29	5 5.30	6 6.1 小暑
WK27		☼		🇺🇸		
7 6.2	8 6.3	9 6.4	10 6.5	11 6.6	12 6.7	13 6.8
WK28				—		
14 6.9	15 6.10	16 6.11	17 6.12 台指期權結算	18 6.13	19 6.14	20 6.15
WK29		●				
21 6.16	22 6.17 大暑	23 6.18	24 6.19	25 6.20	26 6.21	27 6.22
WK30			■			
28 6.23	29 6.24	30 6.25	31 6.26			
WK31						



熱門商品到期日

- 台指、台權、股期
- (微)(小)美指、德指、藍籌
- 日經225、(小)日經、(小)東證
- A50、富台
- (小)恆生、(小)H股、恆生科

各國假日

- 🇨🇳 中國
- 🇭🇰 香港
- 🇯🇵 日本
- 🇰🇷 南韓
- 🇸🇬 新加坡
- 🇺🇸 美國

※國際假日僅供參考，實際假日請依各地區公告為準
 ※到期日僅供參考，若有異動，請依交易所公告為主



捻角山羊

又名「螺角山羊」，被視為巴基斯坦國獸，一般生活在林線以上的高山地帶，偏好棲於多岩石的環境中。由於成功的復育計畫，目前數量已正式從瀕危名單移除，改列為弱勢動物。

Sun	Mon	Tue	Wed	Thu	Fri	Sat
				1 ^{6.27}	2 ^{6.28}	3 ^{6.29}
WK31						
4 ^{7.1}	5 ^{7.2}	6 ^{7.3}	7 ^{7.4} 立秋	8 ^{7.5} 父親節	9 ^{7.6}	10 ^{7.7} 七夕
WK32						
11 ^{7.8}	12 ^{7.9}	13 ^{7.10}	14 ^{7.11}	15 ^{7.12}	16 ^{7.13}	17 ^{7.14}
WK33						
18 ^{7.15} 中元節	19 ^{7.16}	20 ^{7.17}	21 ^{7.18} 台指期權結算	22 ^{7.19} 處暑	23 ^{7.20}	24 ^{7.21}
WK34						
25 ^{7.22}	26 ^{7.23}	27 ^{7.24}	28 ^{7.25}	29 ^{7.26}	30 ^{7.27}	31 ^{7.28}
WK35						



熱門商品到期日

- 台指、台權、股期
- (微)(小)美指、德指、藍籌
- 日經225、(小)日經、(小)東證
- A50、富台
- (小)恆生、(小)H股、恆生科

各國假日

- 中國
- 香港
- 日本
- 南韓
- 新加坡
- 美國

※國際假日僅供參考，實際假日請依各地區公告為準
※到期日僅供參考，若有異動，請依交易所公告為主

08



小熊貓

小熊貓主要生活在樹上，是一種非常靈活的動物，近年來由於棲息地的消失及築巢樹木和竹子的減少，導致數量急遽下降。

Sun	Mon	Tue	Wed	Thu	Fri	Sat
1 7.29	2 7.30	3 8.1 軍人節	4 8.2	5 8.3	6 8.4	7 8.5 白露
WK36						
8 8.6	9 8.7	10 8.8	11 8.9	12 8.10	13 8.11	14 8.12
WK37						
15 8.13	16 8.14	17 8.15 中秋節	18 8.16 台指期權結算	19 8.17	20 8.18	21 8.19 國際小熊貓日
WK38						
22 8.20 秋分	23 8.21	24 8.22	25 8.23	26 8.24	27 8.25	28 8.26 教師節
WK39						
29 8.27	30 8.28					
WK40						



熱門商品到期日

- 台指、台權、股期
- (微)(小)美指、德指、藍籌
- 日經225、(小)日經、(小)東證
- A50、富台
- (小)恆生、(小)H股、恆生科

各國假日

- 中國
- 香港
- 日本
- 南韓
- 新加坡
- 美國

※國際假日僅供參考，實際假日請依各地區公告為準
※到期日僅供參考，若有異動，請依交易所公告為主

09

雪鴉

雪鴉捕食岩雷鳥和田鼠，在苔原生態系統的食物網中扮演著重要的角色，對於農耕區中啮齒類動物的控制發揮了重要的作用。然現今其面臨多種威脅，包括與輸電線、籬笆、汽車等的碰撞，以及人類的捕殺。



Sun	Mon	Tue	Wed	Thu	Fri	Sat
		1 8.29	2 8.30	3 9.1	4 9.2	5 9.3
WK40						
6 9.4	7 9.5	8 9.6 寒露	9 9.7	10 9.8 國慶日	11 9.9 重陽節	12 9.10
WK41						
13 9.11	14 9.12	15 9.13	16 9.14 台指期權結算	17 9.15	18 9.16	19 9.17
WK42						
20 9.18	21 9.19	22 9.20	23 9.21 霜降	24 9.22	25 9.23	26 9.24
WK43						
27 9.25	28 9.26	29 9.27	30 9.28	31 9.29		
WK44						



熱門商品到期日

- 台指、台權、股期
- (微)(小)美指、德指、藍籌
- 日經225、(小)日經、(小)東證
- A50、富台
- (小)恆生、(小)H股、恆生科

各國假日

- 中國
- 香港
- 日本
- 南韓
- 新加坡
- 美國

※國際假日僅供參考，實際假日請依各地區公告為準
※到期日僅供參考，若有異動，請依交易所公告為主

10

無尾熊

以尤加利葉和嫩枝為食，由於尤加利葉十分粗糙，纖維堅硬且營養極少，因此須不停進食並咀嚼才能攝取足夠的營養。因尤加利葉有毒，使無尾熊沒有爭食上的對手，然而近年受到氣候變遷、澳洲乾旱與野火問題導致物種數量下降。



Sun	Mon	Tue	Wed	Thu	Frí	Sat
					1 ^{10.1}	2 ^{10.2}
WK44						
3 ^{10.3}	4 ^{10.4}	5 ^{10.5}	6 ^{10.6}	7 ^{10.7} 立冬	8 ^{10.8}	9 ^{10.9}
WK45	●	●				
10 ^{10.10}	11 ^{10.11}	12 ^{10.12} 國父誕辰	13 ^{10.13}	14 ^{10.14}	15 ^{10.15}	16 ^{10.16}
WK46		🇺🇸				
17 ^{10.17}	18 ^{10.18}	19 ^{10.19}	20 ^{10.20} 台指期權結算	21 ^{10.21}	22 ^{10.22} 小雪	23 ^{10.23}
WK47						●
24 ^{10.24}	25 ^{10.25}	26 ^{10.26} 🌍世界關注無尾熊日	27 ^{10.27}	28 ^{10.28}	29 ^{10.29}	30 ^{10.30}
WK48					🇺🇸	



熱門商品到期日

- 台指、台權、股期
- (微)(小)美指、德指、藍籌
- 日經225、(小)日經、(小)東證
- A50、富台
- (小)恆生、(小)H股、恆生科

各國假日

- 🇨🇳 中國
- 🇭🇰 香港
- 🇯🇵 日本
- 🇰🇷 南韓
- 🇸🇬 新加坡
- 🇺🇸 美國

※國際假日僅供參考，實際假日請依各地區公告為準
※到期日僅供參考，若有異動，請依交易所公告為主

11

袋獾

袋獾天性害羞且膽怯，除非受到攻擊，否則不會對人類造成危害。自2008年起袋獾被列為瀕危動物，除因捕食被車撞死外，另一原因是面部腫瘤病，腫瘤會在牠們的口腔內脹大，阻礙進食。



Sun	Mon	Tue	Wed	Thu	Fri	Sat
1 11.1	2 11.2	3 11.3	4 11.4	5 11.5	6 11.6 大雪	7 11.7
WK49						
8 11.8	9 11.9	10 11.10	11 11.11	12 11.12	13 11.13	14 11.14
WK50						
15 11.15	16 11.16	17 11.17	18 11.18 台指期權結算	19 11.19	20 11.20	21 11.21 冬至
WK51						
22 11.22	23 11.23	24 11.24	25 11.25	26 11.26	27 11.27	28 11.28
WK52						
29 11.29	30 11.30	31 12.1				
WK01						



熱門商品到期日

- 台指、台權、股期
- (微)(小)美指、德指、藍籌
- 日經225、(小)日經、(小)東證
- A50、富台
- (小)恆生、(小)H股、恆生科

各國假日

- 中國
- 香港
- 日本
- 南韓
- 新加坡
- 美國

※國際假日僅供參考，實際假日請依各地區公告為準
 ※到期日僅供參考，若有異動，請依交易所公告為主



期航家

手機下單帶著走
智慧交易好便利

雲端智慧單

閃電、觸價、長效單
防守停損停利

熱門海期交易商品

- 微型那斯達克 A50指數 小那斯達克 微型道瓊
- 微型標普S&P 小道瓊 輕原油 富台指
- 布侖特原油 微型黃金 小標普S&P 微型輕原油

黃金、大阪小日經、澳幣、日圓、歐元、小恆生指數、糖、美元指數、小輕原油、微型歐元、天然氣、恆生指數、微型羅素指數、日經225指數、東證指數、銅、迷你天然氣



股票期貨

同樣的股票標的 較低的交易金額

股期保證金計算工具

網頁輸入股票代號、股票期貨名稱，計算交易保證金

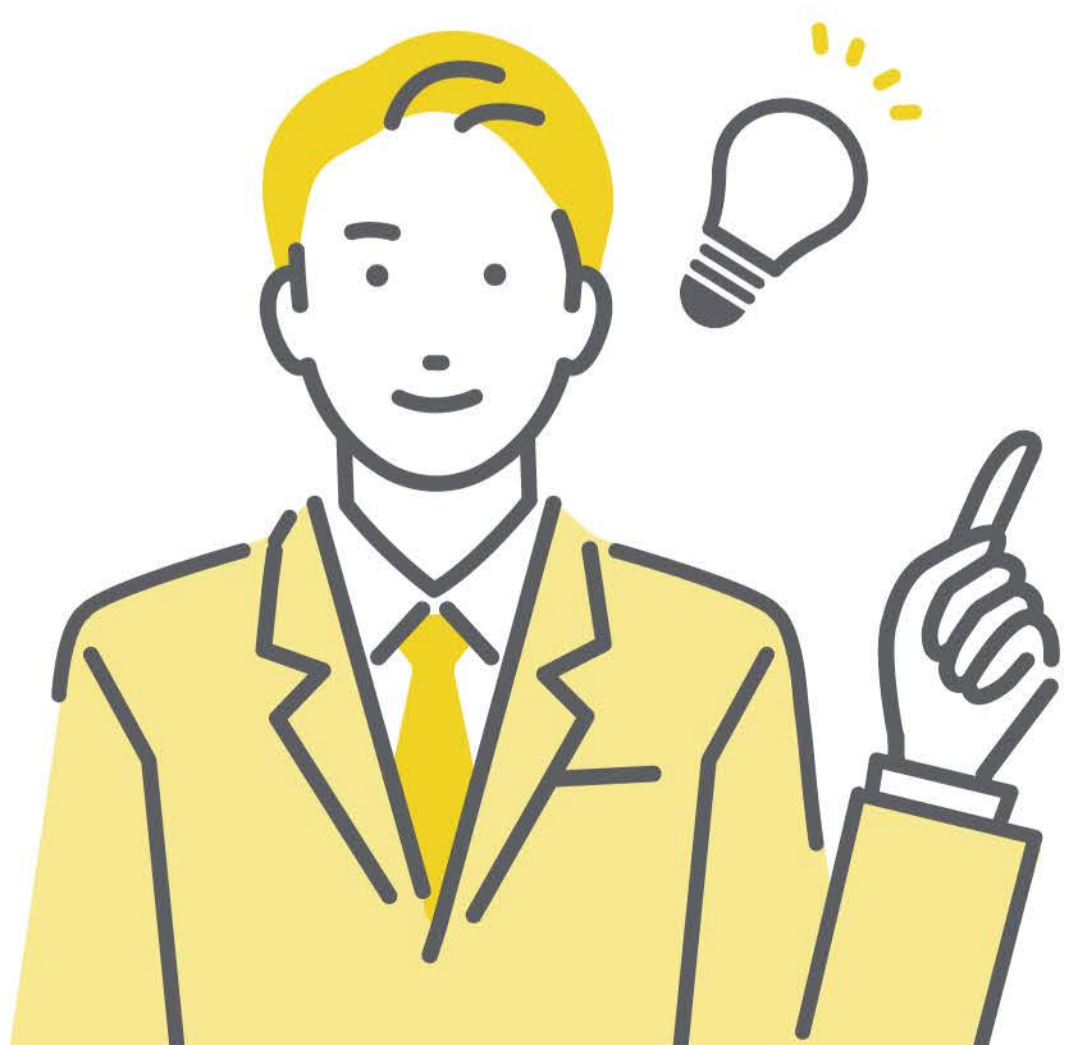
股票名稱	股票代號	期貨價格	成交量	原始保證金	時間
台積期	2330	551	3269	148,770	13:34:08
小台積電	2330	550	1833	7,425	13:34:07



特色軟體功能

多種查詢股票期貨商品方式
例如：產業別

即將上架!!



名稱	商品代碼	成交量	成交量	買價	賣價	漲跌幅	全部	開盤價	最高價	最低價	成交時間	流動性指
臺指09	TXFI3	16718	1	16717	16719	-0.20%	全部	16758	16801	16708	13:23:18	
小臺指09	MXFI3	16719	1	16718	16719	-0.20%	全部	16760	16800	16708	13:23:14	1
小臺W109	MX1I3	16742	1	16741	16743	-0.17%	半導體	16791	16818	16737	13:18:36	999